



VVR ARCHITECTES SA

LOTISSEMENT DES COURTILS

IMMEUBLES DE LOGEMENTS HM ET PPE À PUPLINGE - GE

ouvrage 2536

Maître de l'ouvrage
Clairimmo E. SA
Représentée par :
MM. J. & B. Degaudenzi
et M. J.-J. Pallud
p.a.
Degaudenzi & Cie
Rue de Veyrier 12
1227 Carouge

Architectes
VVR Architectes SA
Rue de Genève 122
1226 Thônex

Chefs de projet :
Ph. Rossé
J.-P. Ghisalberti

Collaborateurs :
D. Contessotto
J. Brack
Ph. Martin

Ingénieurs civils
Moser Ingénierie SA
Route de Chêne 29
1208 Genève

Bureaux techniques
CV :
Enerlink Sàrl
Rue Henri-Mussard 7
1208 Genève

Géotechnique :
GADZ SA
Chemin des Vignes 9
1213 Petit-Lancy

Géomètre
HCC Ingénieurs géomètres SA
Rue Peillonex 39
1225 Chêne-Bourg

Coordonnées
Chemin du Courtil
9 - 11 - 13 - 15 - 14 et 16
1241 Puplinge

Conception 2014

Réalisation 2015 - 2016

Edité en Suisse



CENTRE D'INFORMATION
ARCHITECTURE ET CONSTRUCTION



SITUATION

Face à la campagne. Limitrophe avec la France, Puplinge se trouve à environ six kilomètres du centre ville de Genève. La campagne qui l'entoure est belle, avec d'impressionnantes ouvertures sur le grand paysage, les champs cultivés et de splendides cordons boisés. Si la commune s'est fortement développée depuis quarante ans, elle n'en est pas moins restée au trois-quarts agricole, préservant la valeur de son patrimoine naturel.

C'est dans ce contexte que le village poursuit son développement. Celui-ci va prendre corps sur la frange Nord-Ouest de la route de Puplinge, sur l'un des derniers grands terrains encore libres de construction. Adopté par les autorités en 2010, le plan localisé de quartier (PLQ) détermine l'extension du village. Ce ne sont pas moins de neuf grands volumes qui sont prévus, pour près de 25 000 m² de surface bâtie disponible.

PROGRAMME / PROJET

Se rallier au village. Les architectes chargés du présent projet se voient mandatés pour la réalisation de la première étape de ce qu'on appelle désormais le « lotissement des Courtils ». Distribués dans trois volumes séparés, six immeubles suivent les directives fixées par le cadre légal du PLQ en termes de niveaux habitables, d'implantation et de volumétrie. Sous un gabarit de R+2+attique, une barre de soixante mètres de long abrite quatre entrées, alors que deux volumes ramassés sur un plan carré accueillent chacun un seul accès individuel. Le sous-sol dissimule une centaine de places de stationnement, dont cinquante-neuf boxes. Traversants où, pour les plus petits d'entre eux, bénéficiant au moins d'une double orientation, quarante-six appartements sont destinés à la vente et huit à la location. Les rez-de-chaussée offrent de jolis jardins, les étages intermédiaires de larges balcons ouverts sur la campagne alentour et les attiques de généreuses terrasses panoramiques. Adaptées à l'orientation, les typologies se révèlent en façade avec de larges baies vitrées pour les pièces à vivre et des percements restreints pour les chambres.





L'expression générale s'affranchit des poncifs villageois. Renonçant aux ouvertures étroites, aux volets ou aux toits à pans, le langage se veut simple et moderne. Habituel et efficace, le système constructif opte pour une structure en béton armé avec isolation périphérique. Les murs extérieurs sont crépis, les menuiseries en bois-métal et les stores en aluminium. Avec une modestie bienvenue, l'enveloppe bâtie se caractérise par une gamme de couleurs neutres et peu de matériaux. Les bâtiments sont alimentés par un chauffage au gaz et pompe à chaleur air/air, une ventilation double flux et une production d'eau chaude solaire. Comme presque tous les terrains à bâtir de Puplinge, le périmètre se trouve par ailleurs en zone inondable.

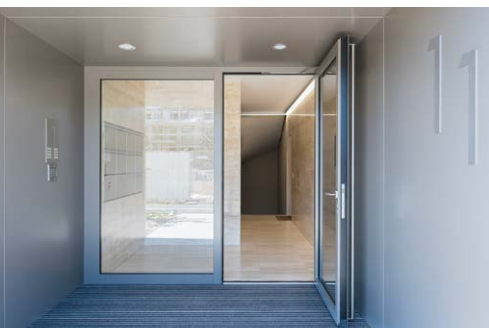
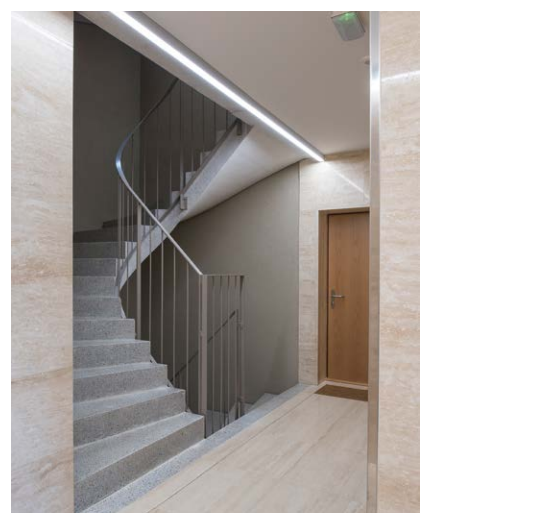
Un paramètre important qui a donné lieu à de lourds travaux spéciaux, avec d'abord un terrassement sécurisé de parois de soutènement

étanches, puis une protection renforcée pour le sous-sol. Un soin très particulier a été porté au traitement des aménagements extérieurs.

Les choix relatifs aux cheminements, à l'éclairage et aux plantations ont été menés conjointement avec les responsables des futures opérations voisines afin d'éviter le mélange des genres. Une démarche intelligente qui apporte au lotissement une identité indéniablement claire et cohérente, en rupture douce avec le tissu bâti néo-villageois qui le borde.

Photos

Première étape d'un nouveau lotissement qui offrira des milliers de mètres carrés d'habitation à la commune rurale de Puplinge, les bâtiments optent pour une expression contemporaine. Néanmoins, c'est avec finesse que l'opération conserve une certaine retenue quant à la chromatique générale ou à ses choix de matériaux.



CARACTÉRISTIQUES

Surface du terrain	:	6 213 m ²
Surface brute de planchers	:	6 214 m ²
Emprise au rez	:	1 629 m ²
Volume SIA	:	37 000 m ³
Nombre d'appartements	:	54
Nombre de niveaux	:	Rez + 2 + attique
Nombre de niveaux souterrains	:	1



entreprises adjudicataires et fournisseurs

liste non exhaustive

Consortium d'entreprises
Terrassement - Canalisations
INDUNI & CIE SA
1260 Nyon

PIASIO SA
1228 Plan-les-Ouates

Consortium d'entreprises
Travaux spéciaux
INDUNI & CIE SA
1260 Nyon

INDUNI BAUER SA
8700 Küsnacht

Echafaudages
ROTH ÉCHAFAUDAGES SA
1214 Vernier

Maçonnerie - Béton armé
RENÉ MATHEZ SA
1224 Chêne-Bougeries

Préfabriqués
PRELCO PRÉFABRICATION
D'ÉLÉMENTS DE CONSTRUCTION SA
1242 Satigny

Consortium d'entreprises
Étanchéité - ferblanterie
GENOLET TOITURE CONCEPT SA
1227 Carouge

G. ROSSIQUÉ SA
1227 Carouge

Stores à lamelles - stores toiles
GRIESSER SA
1228 Plan-les-Ouates

Electricité
FÉLIX BADEL ET CIE
1205 Genève

Chauffage
DÜRLEMANN SA
1225 Chêne-Bourg

Ventilation
CT CLIMATECHNIC SA
1242 Satigny

Serrurerie intérieure et extérieure
OUVRAGES MÉTALLIQUES SA
1260 Nyon

Serrurerie extérieure
MAGNIN PAROISSE SA
1228 Plan-les-Ouates

Consortium d'entreprises
Sanitaire
ENTREPRISE
PIERRE DUBOUCHET SA
1227 Carouge

J.J. PALLUD SA
1227 Carouge

Portes de garage auto. - Portes de box
ACM
ATELIER, CONCEPT MENUISERIE SA
1242 Satigny

Ascenseurs
OTIS SA
1228 Plan-les-Ouates

Chapes
CHILLEMI & CIE SA
1205 Genève

Carrelages - Faïences
BAGATTINI SA
1201 Genève

Carrelages - Faïences
GATTO SA
1201 Genève

Parquets
REYMOND DÉCORATION SA
1226 Thônex

Parquets
BERNARDINO
REVÊTEMENTS DE SOLS SÀRL
1217 Meyrin

Revêtements en pierres naturelles
MARDECO SA
1213 Onex

Plâtrerie - Peinture
Isolation extérieure
BELLONI SA
1227 Carouge

Papiers peints
LACHENAL SA
1201 Genève

Menuiseries intérieures - extérieures
Armoires murales
DEGAUDENZI & CIE
1227 Carouge

Cuisines
GÉTAZ-MIAUTON SA
1227 Carouge

Vitrerie extérieure
DEMENGA & FILS SA
1132 Lully

Aménagements extérieurs
BOCCARD PARCS ET JARDINS SA
1236 Cartigny